

«GARANT» Festflanschrohre aus HDPE

Tubes à brides en PEHD-noir.

Tubi con colteto in PEHD-nero.

CH-Preisliste 2000-1
Liste de prix / Listino prezzi
Richtpreise / Prix indicatifs SFr.

Mit Prüfzertifikat



DN 100 - DN 1000
(\varnothing 110 mm - \varnothing 1000 mm)
Inkl. Formteilprogramm
und Übergangsteilen



...auch nachträglich möglich.

... das perfekte System für Abwasserleitungen und Abwasser-Pumpleitungen!

- Längskraftschlüssige Verbindung, sicher und dicht für alle Zeiten (absolut bruchfest), auch in unstabilen Böden.
- Einfache, schnelle Montage (bei jeder Witterung)
- Korrosionsbeständig (keine Ablagerungen, keine Alterung)
- Preiswert im Vergleich (keine Unterhaltskosten)
- Komplettprogramm inkl. Formstücke (auch für nachträgliche Anschlüsse)
- Sofort lieferbar (ab Lager oder kurzfristiger Fertigung)



Rohre • Platten • Behälter

Hauptbetrieb/Lager:
MAUDERLI AG
Kunststoffwerk
CH-6105 Schachen/Luzern
Telefon (+41) 041-497 34 34
Telefax (+41) 041-497 34 37

Filialen/Abhollager:
CH-5624 Bünzen/Aargau
Telefon (+41) 056-666 19 43
Telefax (+41) 056-666 19 43
CH-8645 Jona/St. Gallen
Telefon (+41) 055-211 15 25
Telefax (+41) 055-211 15 25
A-6822 Satteins/Feldkirch
Telefon (+43) 05524/26600
Telefax (+43) 05524/26606

Prompte Lagerhaltung/Lieferbereitschaft:
(Zwischenverkauf vorbehalten)

Artikel-Code (siehe Verkaufsbedingungen):

- A** = Standard-Rohre/-Formteile
- B** = Standard-Rohre/-Formteile
- C** = Standard-Rohre/-Formteile
- S** = Sonder-Rohre/-Formteile
- N** = Übergangs-/Zubehörteile, Hilfsmittel

Überreicht durch:



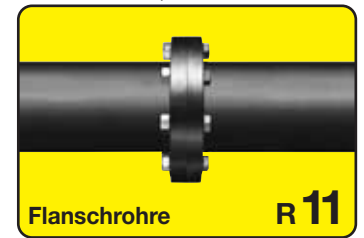
Plexihof-Kunststoffe
Moosmattstrasse 22
CH-6005 Luzern/n. Allmend
Telefon (+41) 041-311 17 17
Telefax (+41) 041-311 17 76

- **Verarbeitungsatelier für Plexiglas und Industrie-Halbzeug**
- **Produkte-Ausstellung**
- **Verkaufsladen**

«GARANT»-Festflanschrohre aus HDPE-schwarz
 Festflanschen mit eingebauten Dichtungen, inkl. rostfreien Verbindungsschrauben. Dichtheit garantiert, längskraftschlüssiges Rohrsystem (-6 bar) für Kanalisationen, für den Brückenbau, für Industrieleitungen etc.

Système de Tuyaux à brides «GARANT» enPEHD-noir
 Avec brides, joints et boulons en acier inox.

Tubi per canalizzazioni in PEHD-nero con colletto.



- S-12,5/16**
- Standard-Serie für normale Böden
 - Série standard
 - Serie standard

Standard-Serie (L)

Typ	D x e	Serie série	kg/m ca. (ohne Flansch)	No	Code	1. Preis/Prix			No	Code	1. Preis/Prix		
						Prezzo	ab/dès/da	sFr. 999.-			Prezzo	ab/dès/da	sFr. 1000.-
DN	Ø mm					Fr./m	Fr./m	Fr./m			Fr./m	Fr./m	Fr./m
100	110 x 4,3	L	1,45	112.110	A	9.50	9.20	8.50	112.110	A	13.20	12.75	11.80
125	125 x 4,9	L	1,87	112.125	A	11.80	11.30	10.50	112.125	A	15.90	15.30	14.20
140	140 x 4,4	L	1,91	112.140	A	13.10	12.60	11.70	112.140	A	17.70	17.10	15.80
150	160 x 6,2	L	3,03	112.160	A	16.90	16.30	15.10	112.160	A	21.50	20.70	19.20
180	180 x 5,6	L	3,10	112.180	A	19.40	18.70	17.30	112.180	A	24.90	24.10	22.30
200	200 x 6,2	L	3,82	112.200	A	21.10	20.30	18.80	112.200	A	26.70	25.70	23.80
225	225 x 7,0	L	4,81	112.225	A	29.70	28.60	26.50	112.225	A	38.20	36.80	34.10
250	250 x 7,8	L	5,96	112.250	A	32.50	31.30	29.—	112.250	A	40.90	39.40	36.50
280	280 x 8,7	L	7,44	112.280	A	42.40	40.80	37.80	112.280	A	51.60	49.80	46.10
300	315 x 9,8	L	9,41	112.315	A	47.20	45.50	42.20	112.315	A	56.50	54.50	50.50
350	355 x 11,1	L	12,00	112.355	A	59.80	57.60	53.40	112.355	A	71.20	68.60	63.60
400	400 x 12,4	L	15,10	112.400	A	73.90	71.30	66.—	112.400	A	86.90	83.80	77.60
450	450 x 14,0	L	19,20	112.450	S	109.20	105.30	97.50	112.450	S	126.—	121.50	112.50
500	500 x 15,5	L	23,70	112.500	S	131.80	127.10	117.70	112.500	S	149.50	144.20	133.50
560	560 x 17,4	L	29,70	112.560	S	163.10	157.20	145.60	112.560	S	183.10	176.60	163.50
600	630 x 19,6	L	37,60	112.630	S	202.20	194.90	180.50	112.630	S	223.10	215.10	199.20
700	710 x 22,1	L	47,90	112.710	S	289.50	279.20	258.50	112.710	S	316.10	304.80	282.20
800	800 x 24,9	L	60,60	112.800	S	362.90	349.90	324.—	112.800	S	393.20	379.20	351.10
900	900 x 28,0	L	76,60	112.900	S	453.10	436.80	404.50	112.900	S	485.60	468.30	433.60
1000	1000 x 31,1	L	94,70	112.910	S	556.90	537.10	497.30	112.910	S	594.20	572.90	530.50

Passrohre für Längenausgleich und Kurzlängen auf Bestellung, Preise auf Anfrage.

- S-12,5/16**
- Standard-Ausführung, längskraftschlüssiges Teilsickerrohr.
 - Exécution standard
 - Serie standard

Standard-Serie (L)

Typ	D x e	Serie série	kg/m ca. (ohne Flansch)	No	Code	1. Preis/Prix			No	Code	1. Preis/Prix		
						Prezzo	ab/dès/da	sFr. 999.-			Prezzo	ab/dès/da	sFr. 1000.-
DN	Ø mm					Fr./m	Fr./m	Fr./m			Fr./m	Fr./m	Fr./m
100	110 x 4,3	L	1,45	112.110	A	10.50	10.20	9.40	112.110	A	14.20	13.70	12.70
125	125 x 4,9	L	1,87	112.125	A	12.70	12.30	11.40	112.125	A	16.90	16.30	15.10
140	140 x 4,4	L	1,91	112.140	A	14.20	13.60	12.60	112.140	A	18.70	18.—	16.70
150	160 x 6,2	L	3,03	112.160	A	17.90	17.30	16.—	112.160	A	22.50	21.70	20.10
180	180 x 5,6	L	3,10	112.180	A	21.10	20.40	18.90	112.180	A	26.80	25.80	23.90
200	200 x 6,2	L	3,82	112.200	A	22.80	22.—	20.40	112.200	A	28.50	27.40	25.40
225	225 x 7,0	L	4,81	112.225	A	32.50	31.40	29.10	112.225	A	41.10	39.60	36.70
250	250 x 7,8	L	5,96	112.250	A	35.40	34.20	31.60	112.250	A	43.80	42.20	39.10
280	280 x 8,7	L	7,44	112.280	A	45.70	44.10	40.80	112.280	A	55.—	53.—	49.10
300	315 x 9,8	L	9,41	112.315	A	50.60	48.80	45.20	112.315	A	59.90	57.80	53.50
350	355 x 11,1	L	12,00	112.355	A	65.—	62.80	58.10	112.355	A	76.50	73.70	68.30
400	400 x 12,4	L	15,10	112.400	A	77.80	75.10	69.50	112.400	A	90.80	87.50	81.10
450	450 x 14,0	L	19,20	112.450	S	114.80	110.70	102.50	112.450	S	131.60	126.90	117.50
500	500 x 15,5	L	23,70	112.500	S	137.40	132.50	122.70	112.500	S	155.10	149.50	138.50
560	560 x 17,4	L	29,70	112.560	S	169.80	163.80	151.60	112.560	S	189.80	183.—	169.50
600	630 x 19,6	L	37,60	112.630	S	208.90	201.40	186.50	112.630	S	229.80	221.60	205.20
700	710 x 22,1	L	47,90	112.710	S	298.50	287.80	266.50	112.710	S	325.—	313.50	290.20
800	800 x 24,9	L	60,60	112.800	S	371.80	358.50	332.—	112.800	S	402.20	387.80	359.10
900	900 x 28,0	L	76,60	112.900	S	464.20	447.60	414.50	112.900	S	496.70	479.—	443.50
1000	1000 x 31,1	L	94,70	112.910	S	570.50	550.—	509.30	112.910	S	607.60	585.90	542.50

Spez. Sickerrohre mit anderer Lochung (z.B. rundum) auf Bestellung, Preise auf Anfrage.

- Schwere Serie (S) für Erdverlegung, ohne Betonverhüllung
- Série lourde

GAA No 1113.10
«GARANT-Einflanschrohr, Serie S»



GAA No 1114.10
«GARANT-Doppelflanschrohr, Serie S»



Schwere-Serie (S)

Typ	D x e	Serie série	kg/m ca. (ohne Flansch)	No	Code	1. Preis/Prix			No	Code	1. Preis/Prix		
						Prezzo	ab/dès/da	sFr. 999.-			Prezzo	ab/dès/da	sFr. 999.-
DN	Ø mm					Fr/m	Fr/m	Fr/m			Fr/m	Fr/m	Fr/m
100	110 x 6,6	S	2,18	112.110	B	12.90	12.50	11.50	112.110	B	17.10	16.50	15.30
125	125 x 7,4	S	2,78	112.125	B	15.90	15.30	14.20	112.125	B	20.50	19.80	18.30
140	140 x 8,3	S	3,49	112.140	B	20.60	19.80	18.40	112.140	B	25.60	24.70	22.90
150	160 x 9,5	S	4,54	112.160	B	23.50	22.70	21.—	112.160	B	28.50	27.50	25.50
180	180 x 10,7	S	5,74	112.180	B	31.50	30.30	28.10	112.180	B	37.50	36.20	33.50
200	200 x 11,9	S	7,09	112.200	B	34.60	33.40	30.90	112.200	B	40.70	39.20	36.30
225	225 x 13,4	S	8,98	112.225	B	49.—	47.30	43.80	112.225	B	58.40	56.30	52.10
250	250 x 14,8	S	11,00	112.250	B	53.50	51.60	47.80	112.250	B	62.90	60.70	56.20
280	280 x 16,6	S	13,82	112.280	B	72.50	69.90	64.70	112.280	B	83.70	80.70	74.70
300	315 x 18,7	S	17,49	112.315	B	81.60	78.70	72.90	112.315	B	92.80	89.50	82.90
350	355 x 21,1	S	22,25	112.355	B	103.70	100.—	92.60	112.355	B	117.70	113.50	105.10
400	400 x 23,7	S	28,12	112.400	B	128.20	123.70	114.50	112.400	B	143.10	138.—	127.80
450	450 x 25,5	S	34,00	112.450	S	183.40	176.80	163.70	112.450	S	203.—	195.70	181.20
500	500 x 28,4	S	42,00	112.500	S	223.30	215.40	199.40	112.500	S	244.30	235.50	218.10
560	560 x 31,7	S	52,50	112.560	S	277.50	267.60	247.80	112.560	S	302.20	291.40	269.80
600	630 x 35,7	S	66,50	112.630	S	345.80	333.50	308.80	112.630	S	371.50	358.20	331.70
700	710 x 40,2	S	84,40	112.710	S	494.80	477.10	441.80	112.710	S	526.50	507.70	470.10
800	800 x 45,3	S	107,0	112.800	S	620.80	598.60	554.30	112.800	S	654.40	631.—	584.30
900	900 x 51,0	S	136,0	112.900	S	786.—	757.90	701.80	112.900	S	825.70	796.20	737.20
1000	1000 x 56,7	S	167,0	112.910	S	960.80	926.50	857.90	112.910	S	996.50	969.20	897.40

- Extra schwere Serie (E) für extrem Beanspruchungen oder anstelle von Doppelpipesystemen.
- Série extra lourde

GAA No 1115.10
«GARANT-Einflanschrohr, Serie E»



GAA No 1116.10
«GARANT-Doppelflanschrohr, Serie E»



Extra schwere-Serie (E)

Typ	D x e	Serie série	kg/m ca. (ohne Flansch)	No	Code	1. Preis/Prix			No	Code	1. Preis/Prix		
						Prezzo	ab/dès/da	sFr. 999.-			Prezzo	ab/dès/da	sFr. 999.-
DN	Ø mm					Fr/m	Fr/m	Fr/m			Fr/m	Fr/m	Fr/m
100	110 x 10,0	E	3,16	112.110	C	17.90	17.30	16.—	112.110	C	22.90	22.10	20.50
125	125 x 11,4	E	4,10	112.125	C	22.20	21.40	19.80	112.125	C	27.70	26.80	24.80
140	140 x 12,7	E	5,11	112.140	C	28.70	27.70	25.60	112.140	C	34.70	33.50	31.—
150	160 x 14,6	E	6,70	112.160	C	33.10	31.90	29.50	112.160	C	39.10	37.70	34.90
180	180 x 16,4	E	8,47	112.180	C	45.—	43.50	40.20	112.180	C	52.40	50.50	46.80
200	200 x 18,2	E	10,44	112.200	C	49.60	47.90	44.30	112.200	C	57.—	54.90	50.90
225	225 x 20,5	E	13,21	112.225	C	69.80	67.30	62.30	112.225	C	81.—	78.10	72.30
250	250 x 22,7	E	16,24	112.250	C	76.70	74.—	68.50	112.250	C	87.90	84.80	78.50
280	280 x 25,4	E	20,35	112.280	C	103.40	99.70	92.30	112.280	C	116.40	112.20	103.90
300	315 x 28,6	E	25,76	112.315	C	116.90	112.80	104.40	112.315	C	129.90	125.30	116.—
350	355 x 32,3	E	32,78	112.355	C	149.80	144.50	133.80	112.355	C	167.50	161.50	149.60
400	400 x 36,4	E	41,59	112.400	C	187.70	181.—	167.60	112.400	C	207.80	200.30	185.50

Weitere Grössen und gelochte Ausführungen der Serien S+E auf Bestellung, Preise auf Anfrage.

Verlege-Hinweise:

- **Standard-Serie (L)**
Für Verlegungen im Gelände, ohne Verkehrslasten, in normalen Böden, ohne Betonumhüllung. Mit Verkehrslasten – Profil IV einbetonieren.
- **Schwere Serie (S)**
Für Verlegungen in unstablen Böden und Grundwasserschutzonen, ohne Betonumhüllung. Mit Verkehrslasten – Profil IV einbetonieren.
- **Extra schwere Serie (E)**
Für extreme Beanspruchungen in unstablen Böden oder bei fehlendem geeignetem Umhüllungsmaterial, oder anstelle von Doppelpipesystemen in speziellen Schutzonen.
- **Flanschverbindungen**
Bei allen Serien Profil IV einbetonieren.
- **Formteile aller Art** fertigen wir kurzfristig auf Bestellung. Preise auf Anfrage.



GAZ No 1110.50
Flanschschutzdeckel
(Sind bei der Rohrlieferung immer montiert und werden berechnet, bei unbeschädigter Rückgabe erfolgt entsprechende Gutschrift.)

Typ	No	Code	Preis/Prix/ Prezzo	Typ	No	Code	Preis/Prix/ Prezzo
DN			sFr/Stk/pc/pz	DN			sFr/Stk/pc/pz
100	.110	N	20.—	350	.355	N	50.—
125	.125	N	20.—	400	.400	N	50.—
140	.140	N	20.—	450	.450	N	50.—
150	.160	N	20.—	500	.500	N	50.—
180	.180	N	20.—	560	.560	N	50.—
200	.200	N	20.—	600	.630	N	50.—
225	.225	N	30.—	700	.710	N	100.—
250	.250	N	30.—	800	.800	N	100.—
280	.280	N	30.—	900	.900	N	100.—
300	.315	N	30.—	1000	.910	N	100.—



Rohrlager: Das Erstellen eines sorgfältigen Rohrlagers ist wichtig, damit die Rohre gerade bleiben und nicht ovalisiert werden. Alle 2 m mit breiten Kanthölzern unterlegen.



Verteilen der Rohre entlang der Linienführung, auf ebener Auflage.



Einbringen der Rohre in Rohrgraben, auf vorbereitete Grabensohle. Umhüllmaterial schichtweise einbringen und verdichten. Gegen Auftrieb sichern, Rohre allenfalls mit Wasser füllen.



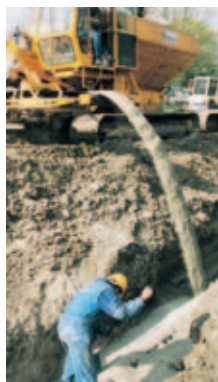
Erst vor Montage Flanschschutzdeckel entfernen, Sitz der Dichtung kontrollieren. Von allfälligem Schmutz säubern.



Verschrauben der Rohre über's Kreuz, wie beim Radwechsel am Auto.



Richtungsänderungen mit Bögen jeden Winkels möglich.



Vor der Druckprobe: Rohre können eingedeckt werden, nur Flanschen müssen zugänglich bleiben. Nach der Druckprobe: Alle Flanschen generell (bei allen Serien) Profil IV einbetonieren. Die einbetonierten Flanschen dienen zugleich als Fixpunkt, bzw. Leitungsfixierung.



Kontrollöffnung im Schacht für Druckleitung, vor Montage des Verschlussdeckels.

Rohrumhüllung je nach Anwendung, mit Sand, Rundschotter oder Beton. Oftmals kann auch das Aushubmaterial verwendet werden.

Flanschschutzdeckel müssen bis zum Schluss montiert bleiben.



Rohrbriden aus Metall für Aufhängungen/Montagen (Verzinkt oder Inox).



Übergang auf Betonrohr.



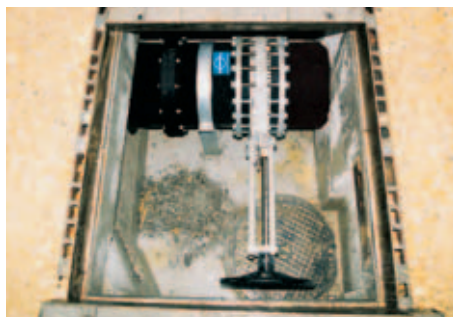
Lange Biegeradien können direkt mit dem Rohr (ohne Formteile) ausgeführt werden.



Kontrollöffnung im Schacht für Druckleitung, nach Montage des Verschlussdeckels.



Kontrollöffnung im Schacht, nach Einbetonieren, vor Erstellen des Kontrollschachtes.



Schiebereinbau mit DIN/VSM-Flanschen.



Vorfabrizierte (montagefertige) Rohrteile ab Werk möglich, soweit transportierbar.

